


# Mikroklimato klasėse

## tyrimas

Parengė: mokyklos psichologė Monika Matonytė

2018 m.

- 
- \* Sausio mėnesį Kauno „Paparčio“ pradinėje mokykloje buvo atliktas tyrimas *mikroklimatui klasėse įvertinti*.
  - \* *Dalyvavo 210 (II-IV klasių) mokinių.*

# Sąvokos

- \* Klasės mikroklimatas – tai klasės mokinių tarpusavio santykių (susijusių ar nesusijusių su mokymosi funkcijomis) ir darbo organizavimo (vadybos) visuma, pasireiškianti:
  - \* 1. mokinių savijautoje;
  - \* 2. mąstyme apie klasę: jos suvokime, požiūryje, nuostatose;
  - \* 3. veiksmuose (susijusiuose ar nesusijusiuose su tiesioginėmis funkcijomis, pareigomis) (Auškelis R. 2011)
- \* Emocinis klasės fonas – klasėje vyraujanti emocinė būseną, pasireiškianti pozityvių ar negatyvių jausmų išraiška.



# Naudoto klausimyno aprašas

- \* Kognityvinis komponentas (3 klausimai): 4.1, 4.2, 5. Kognityvinio komponento pagrindinis kriterijus yra „kolektyvo narių ypatybių žinojimas-nežinojimas“.

4. Kaip manai, ar galėtum išsamiai apibūdinti dalykines bei asmenines daugumos tavo bendraklasių savybes?

4.1. Dalykinės savybės:	a. Taip
	b. Tikriausiai taip negu ne
	c. Nežinau, negalvoju apie tai
	d. Tikriausiai ne negu taip
	e. Ne
4.2. Asmenybės savybės:	a. Taip
	b. Tikriausiai taip negu ne
	c. Nežinau, negalvoju apie tai
	d. Tikriausiai ne negu taip
	e. Ne

5. Ar tau teko pastebėti mokinius, su kuriais tavo bendraklasiai dažniausiai tariasi ir bendrauja, o su kuriais - nebendrauja?
- a. Ne, nepastebėjau
  - b. Negaliu pasakyti, apie tai negalvoju
  - c. Taip, pastebėjau

# Naudoto klausimyno aprašas

\* *Elgesio komponentas (3 klausimai): 6, 7, 8. Tai „noras-nenoras dirbti kolektyve“, „noriu-nenoriu bendrauti su kolektyvo nariais“.*

6. **Kaip manai, ar būtų gerai, jeigu tavo bendraklasiai gyventų visai arti vienas kito?**

- a. Žinoma, ne
- b. Greičiau ne, negu taip
- c. Nežinau, negalvoju apie tai
- d. Greičiau taip, negu ne
- e. Žinoma, taip

7. **Jei tau pasitaikytų galimybė su savo klasės mokiniais kartu praleisti atostogas, kaip į tai sureaguotum?**

- a. Tai man visai patiktų
- b. Nežinau, negalvoju apie tai
- c. Man tai visai nepatiktų

8. **Kaip manai, ar tu norėtum susitikti su savo klasės draugais baigęs(-usi) mokyklą, išvažiavęs(-usi) gyventi į kitą miestą ar kitais panašiais atvejais?**

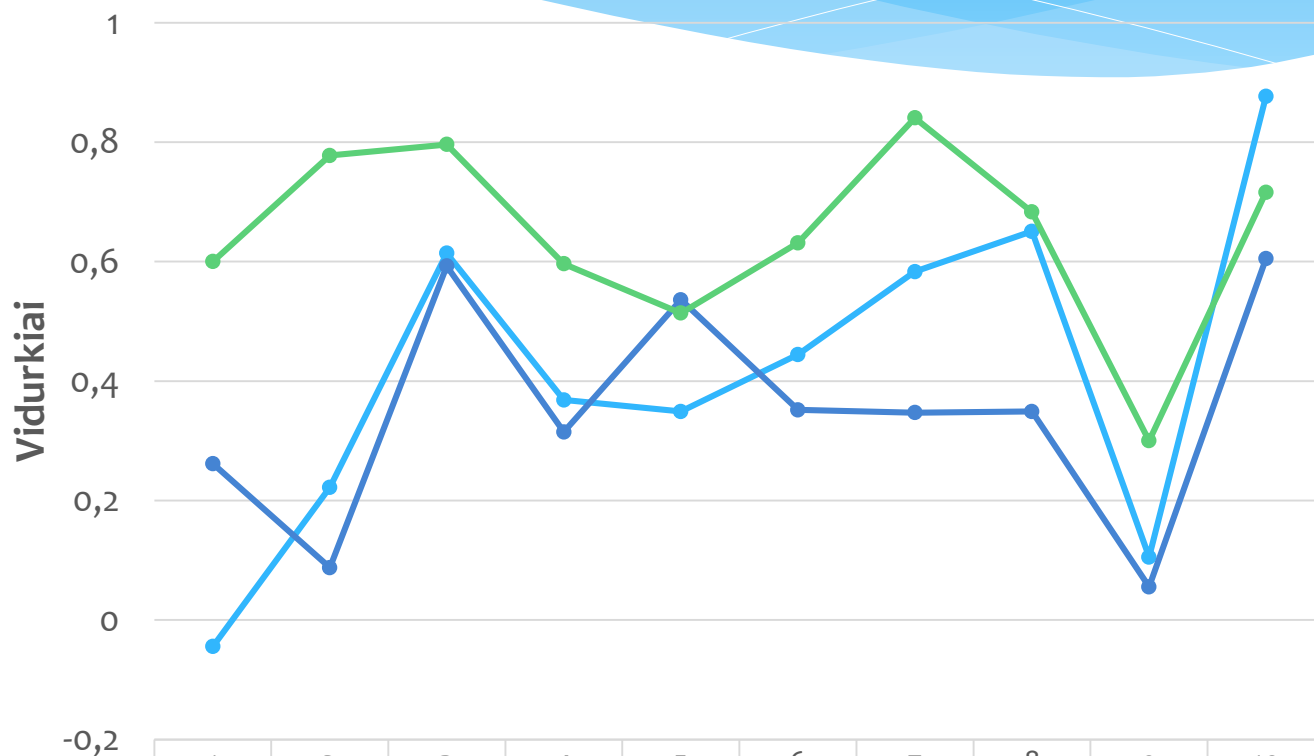
- a. Žinoma, taip
- b. Greičiau taip negu ne
- c. Sunku atsakyti
- d. Veikiau ne negu taip
- e. Žinoma, ne

# Naudoto klausimyno aprašas

- \* Siekiant išsiaiškinti tarpasmeninius santykius mokykloje, vertinti psichologinio klimato rezultatai, kurie susideda iš trijų komponentų. Pagal duotos metodikos rekomendacijas, rezultatų vidurkiai patenka į tris intervalus  $(-1;-0,33)$ ;  $(-0,33;+0,33)$  ir  $(+0,33;+1)$ .
- \* Šie vidurkiai pagal dydį interpretuojami skalėje nuo visiškai teigiamų, kuomet klimatas laikomas maloniu ir geru iki visiškai neigiamų, kuomet klimatas nepatenkinantis.
  - \* **teigiamą** (teigiamos reikšmės nuo  $+0,33$  iki  $+1$ );
  - \* **prieštaringą** (neapibrėžtos reikšmės nuo  $0,33$  iki  $+0,33$ );
  - \* **neigiamą** (neigiamos reikšmės  $-1$  iki  $-0,33$ ).

# Bendras mokyklos mikroklimatas

Kiekvienas komponentas plačiau aprašomas analizuojant rezultatus atskirose klasėse.



Emocinis komponentas	-0,044	0,2222	0,614	0,3684	0,3492	0,4444	0,5833	0,6508	0,1053	0,8765
Kognityvinis komponentas	0,2619	0,0877	0,5926	0,3148	0,5362	0,3519	0,3472	0,3492	0,0556	0,6049
Elgesio komponentas	0,6	0,7778	0,7963	0,5965	0,5139	0,6316	0,8406	0,6833	0,3	0,716



# Bendras mokyklos mikroklimatas

- \* Gauti mokyklos rezultatai pateikti prieš tai esančioje skaidrėje. Grafike matyti, kad mokinių klasės klimato vertinimai patenka į vidutinišką ir visiškai teigiamą intervalus. Tai rodo, kad mokyklos klimatas yra pakankamai malonus.
- \* Stebimas aukščiausias elgesio komponento rodiklis, todėl galime teigti, kad mokykloje vyrauja didelė mokinių motyvacija dirbti kolektyve ir bendrauti su kolektyvo nariais.

# Bendras mokyklos mikroklimatas

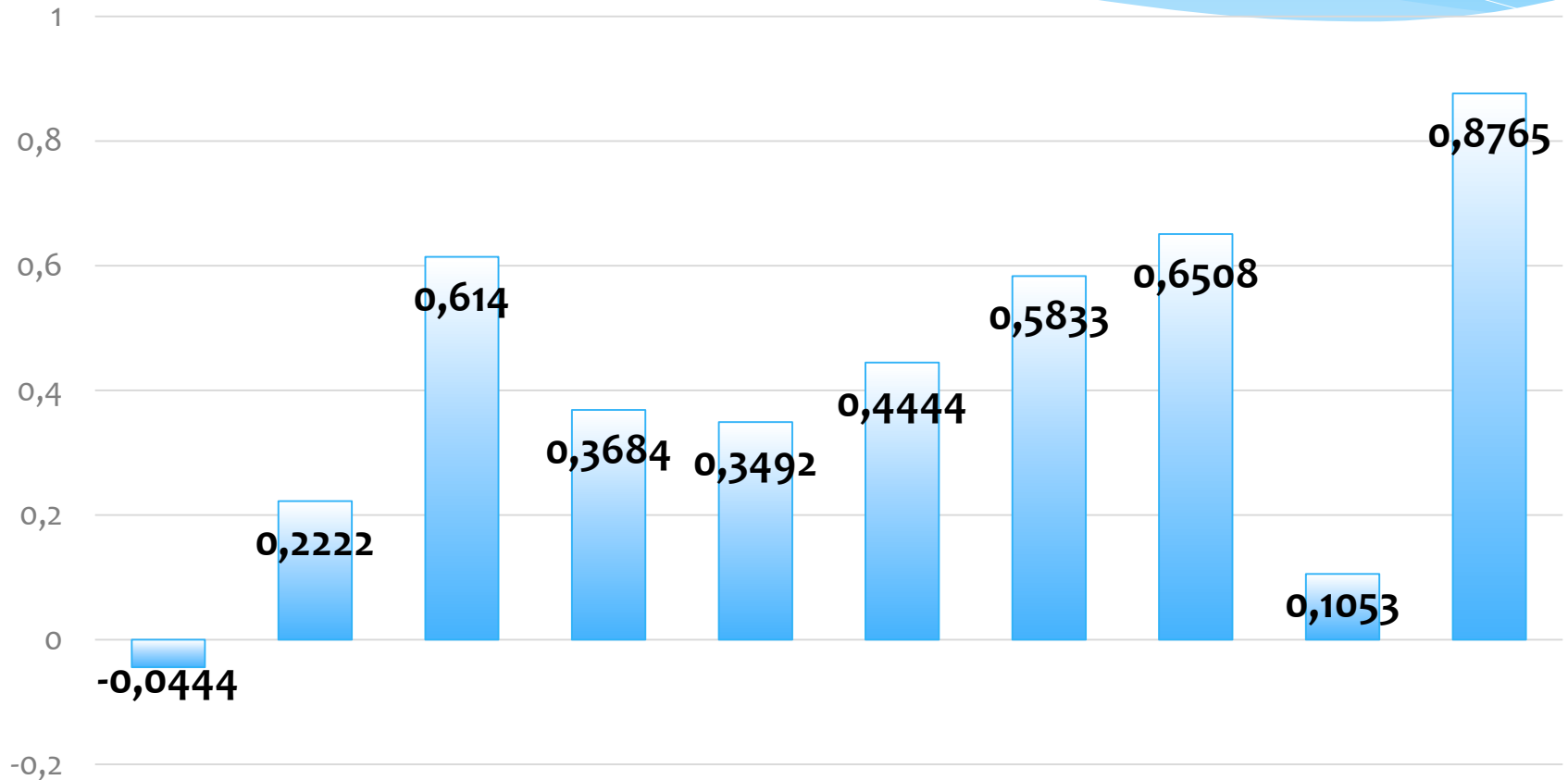
- \* Šiek tiek silpniau išreikštas kognityvinio komponento rodiklis, kuris rodo, kad mokyklos mokiniai pakankamai silpnai įvertina kolektyvo narių ypatybes.
- \* Žemiausias emocinio komponento rodiklis gali rodyti, kad nemaža dalis mokinių jaučia nepatrauklumą vienas kito atžvilgiu bei dažniau reiškiami neigiami jausmai vienas kito atžvilgiu.

# Emocinis komponentas

- \* *Emocinis klimatas - tai klasės narių emocinis psichologinis nusiteikimas, kuris emocionaliai atspindi asmeninius ir dalykinius klasės narių tarpusavio santykius, jų vertybinę orientaciją, moralines normas ir interesus (Anikejeva, 1988).*
- \* *Sekančioje skaidrėje esančioje diagramoje pavaizduoti gauti vidurkiai klasėse. Kuo skaičiaus reikšmė didesnė, tuo vaikai klasėje jaučiasi geriau, nes yra apsupti žmonių, kurie jam patinka, yra malonūs.*

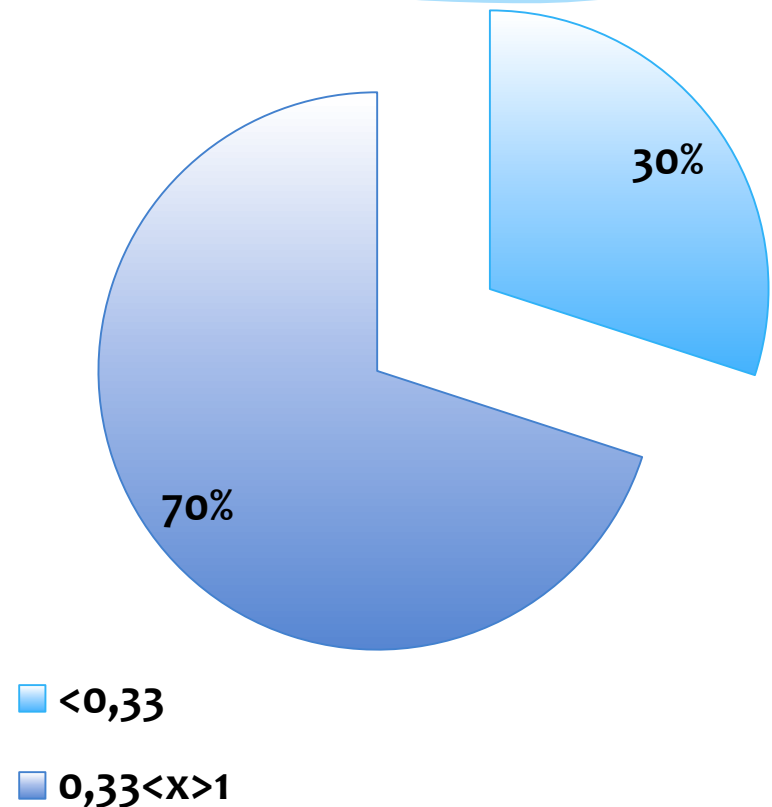
# Rezultatai klasėse

## Emocinis komponentas



# Emocinis komponentas

\* Gauti rezultatai parodė, kad 70% klasių emocinis mikroklimato komponentas yra teigiamas, vaikams klasės draugai patinka. 30% yra prieštaringas, su polinkiu į neigiamą pusę, vaikams klasės draugai nepatinka ir jie linkę tai išreikšti ne visada tinkamais būdais.

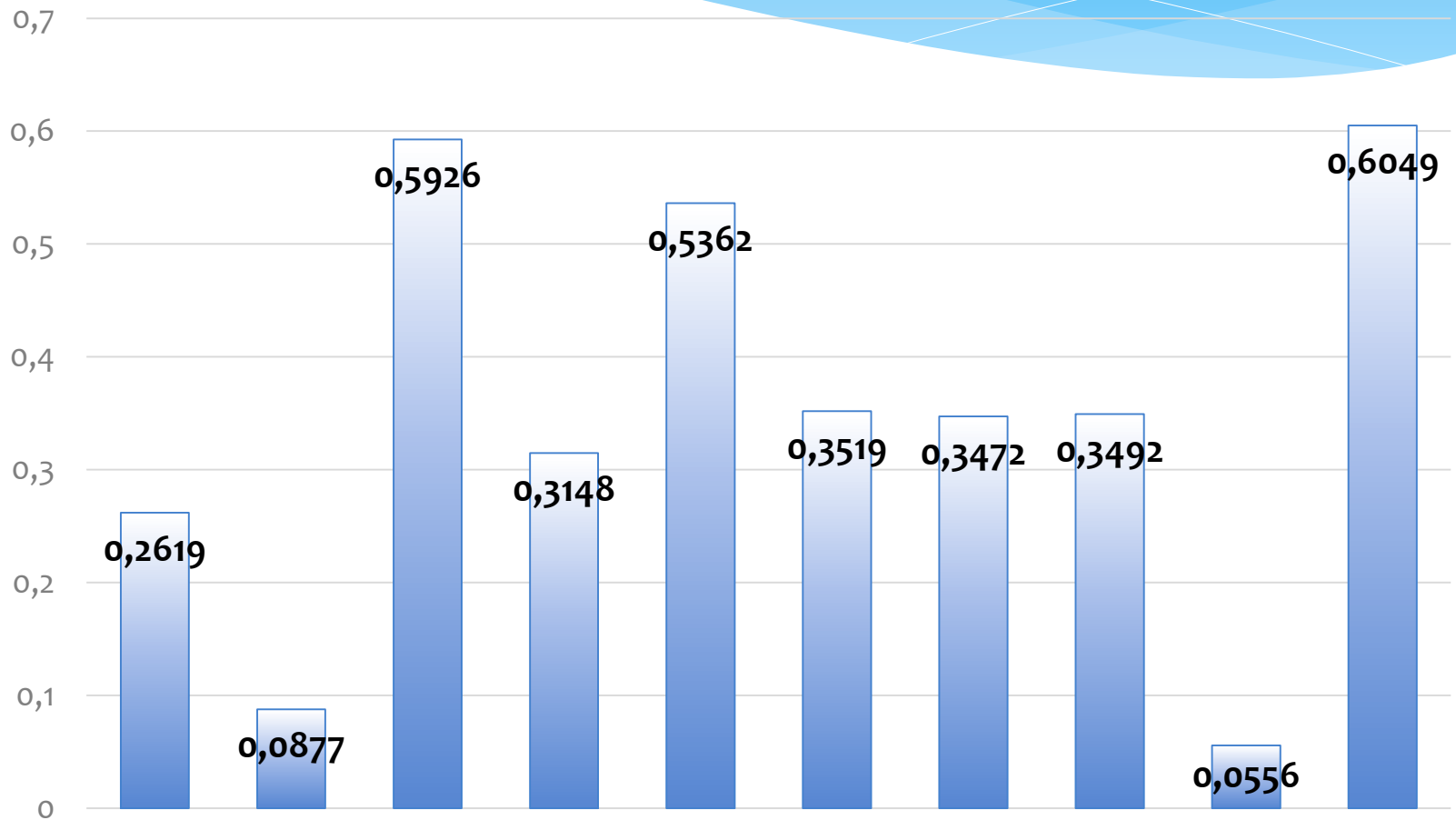


# Kognityvinis komponentas

- \* *Kognityvinis komponentas - kolektyvo narių ypatybių žinojimas-nežinojimas. Klasėje besimokančių vaikų asmenybinių ir dalykinių savybių žinojimas bei galėjimas jas įvardinti.*
- \* Tyrime dalyvo mokiniai II – IV klasių mokiniai. Didėjant savęs pažinimui bei vaikų amžiui kolektyvo narių ypatybės vertinamos ir pažįstamos geriau.

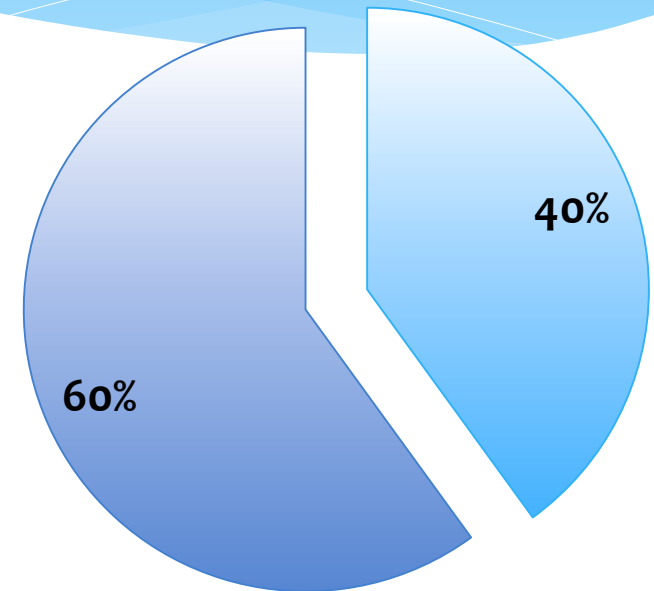
# Rezultatai klasėse

## Kognityvinis komponentas



# Kognityvinis komponentas

- \* 60% klasių kognityvis komponentas yra didesnis - vaikai žino ir geba įvardinti savo klasės draugų savybes, domisi vienas kitu.
- \* 40% kognityvinis komponentas yra prieštaringas su polinkiu į neigiamą. Jiems sunkiau įvardinti asmenybės bei dalykines savybes, jie nėra linkę domėtis vienas kitu.



■  $x < 0,33$

■  $0,33 < x < 1$



# Kognityvinis komponentas

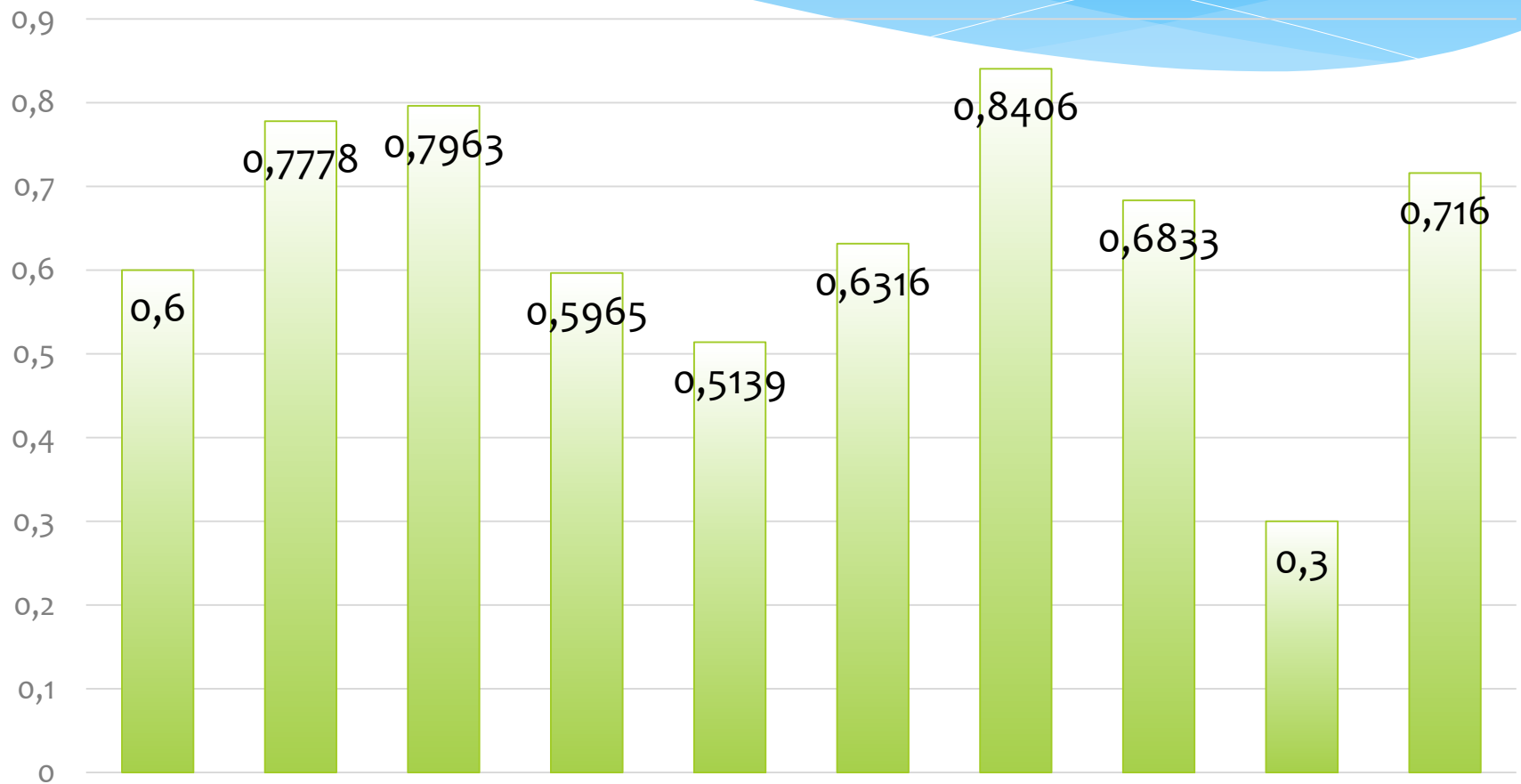
- \* Remiantis tyrimo duomenimis, galima teigti, kad daugiau kaip pusę mokinių geba įvertinti savo klasės draugų dalykines ir asmenines savybes. Tačiau tiriamųjų amžius ir žinios apie tokias savybes yra pakankamai skirtingas.
- \* Gauti rezultatai gali būti interpretuojami įvairiai: nepasitikėjimu tyrėjais, kuomet iškreipiami tyrimo duomenys, nepakankamai suprantamais tyrimo klausimais, nepakankama motyvacija atlikti tyrimą ir pan.

# Elgesio komponentas

- \* *Elgesio komponentas – noras – nenoras dirbti kolektyve, bendrauti su kolektyvo nariais už mokyklos ribų ar praėjus ilgesniam laiko tarpui. Šis komponentas stipriai susijęs su mokinių motyvacija tiek dirbti kolektyve, tiek mokytis, tiek atlikti tyrimą.*
- \* *Gauti rezultatai rodo, kad klasėse vyrauja stipri mokinių motyvacija.*

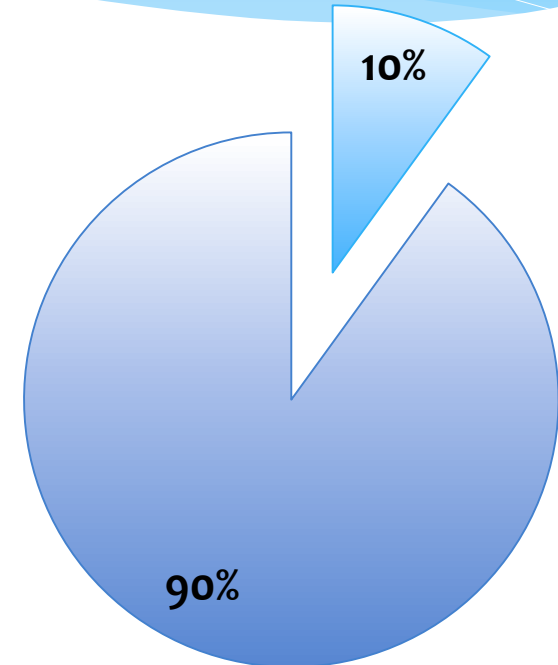
# Rezultatai klasėse

## Elgesio komponentas



# Elgesio komponentas

- \* 90% elgesio komponentas yra teigiamas, vaikai nori dirbti vienas su kitu. Jie nori bendrauti po pamokų ir neformalioje aplinkoje.
- \* Tik 10% elgesio komponentas yra prieštaringas su polinkiu į neigiamą - jie nėra linkę dirbti su klasės vaikais, bendrauti vienas su kitu po pamokų.



■  $<0,33$

■  $0,33 < x < 1$

# Apibendrinimas

- \* Apibendrinant gautus rezultatus galime teigti, kad bendras mokyklos psichologinis klimatas yra pakankamai malonus.
- \* Klasėse vyrauja stipri mokinių motyvacija dirbti kolektyve ir siekti bendrų rezultatų. Daugiau nei pusė dalyvavusių klasių emociniu požiūriu teigiamai vertina klasės atmosferą ir noriai su jais bendrautų neformalioje aplinkoje.
- \* Mokiniai nelabai pažįsta vienas kito asmenines ir dalykines savybes. Mokinių charakteris - vienas iš svarbiausių kriterijų, formuojančių socialinių vaidmenų pasiskirstymą.

# Apibendrinimas

- \* Atsižvelgiant į tiriamųjų amžių galime teigti, kad žemiausias emocinio komponento rodiklis gali būti susijęs su tuo, kad jie nepažįsta vienas kito. Šiuo amžiaus tarpsniu socialiniai vaidmenys dar tik formuojasi, o tokiam procesui būdinga didesnė neigiamų emocijų raiška, norint „užimti savo vietą“.
- \* Rezultatus taip pat gali įtakoti nepakankama mokinių motyvacija dirbti kolektyve, nepasitikėjimas tyrėjais, kuomet iškreipiami tyrimo duomenys, nepakankamai suprantami tyrimo klausimai, nepakankama motyvacija atlikti tyrimą.

# Psichologės rekomendacijos

- \* Diskutuoti su vaikais apie emocijas, kurias jaučiame bendraudami tarpusavyje.
- \* Žaisti susipažinimo ir pažinimo žaidimus, kurie padėtų vienas kitam pastebėti savo skirtumus ir panašumus.
- \* Atspindėti, kad skirtingumas ne trukdo bendrauti, o papildo grupę, kaip komandą.

# Psichologės rekomendacijos

- \* Skatinti bendrus darbus, kuriuose grupes sudaryti pagal bendrą pomėgį, mėgstamą spalva ar panašius dalykus.
- \* Skatinti bendrus darbus, kuriuose grupes sudaryti pagal pastebėtus skirtumus, surandant bent vieną panašumą – plaukų spalva ar panašūs dalykai.
- \* Remtis vaikų rekomendacijomis, kurios padėtų stiprinti klasės mikroklimatą.



# Vaikų rekomendacijos, *kai vaikai pykstasi*

- \* *sutaikyti abu vaikus, priversti skriaudėją atsiprašyti;*
- \* *bandyti spręsti problemą, diskutuoti, stabdyti patyčias;*
- \* *aktyviai stebėti vaikus, norėtų pamatyti esamą problemą, o nelaukti kol nutinka didelė problema;*
- \* *pamatę turėtų paklausti skriaudėjo kodėl taip daro ir tą vaiką sustabdyti, paklausti ar tas vaikas norėtų, kad su juo taip elgtųsi;*

# Vaikų rekomendacijos, *kai vaikai pykstasi*

- \* *kažką padarė gero - gauna dovanų;*
- \* *daugiau kalbėti su vaikais apie gerą elgesį;*
- \* *pasakyti, kad negalima taip šnekėti;*
- \* *nuraminti juos;*
- \* ***reikia įvesti tokius "šaunuolio taškus" ir juos duoti kai mokinys padaro kažką gero ir nieks nenorės tyčiotis ar daryti kažką blogo 😊***